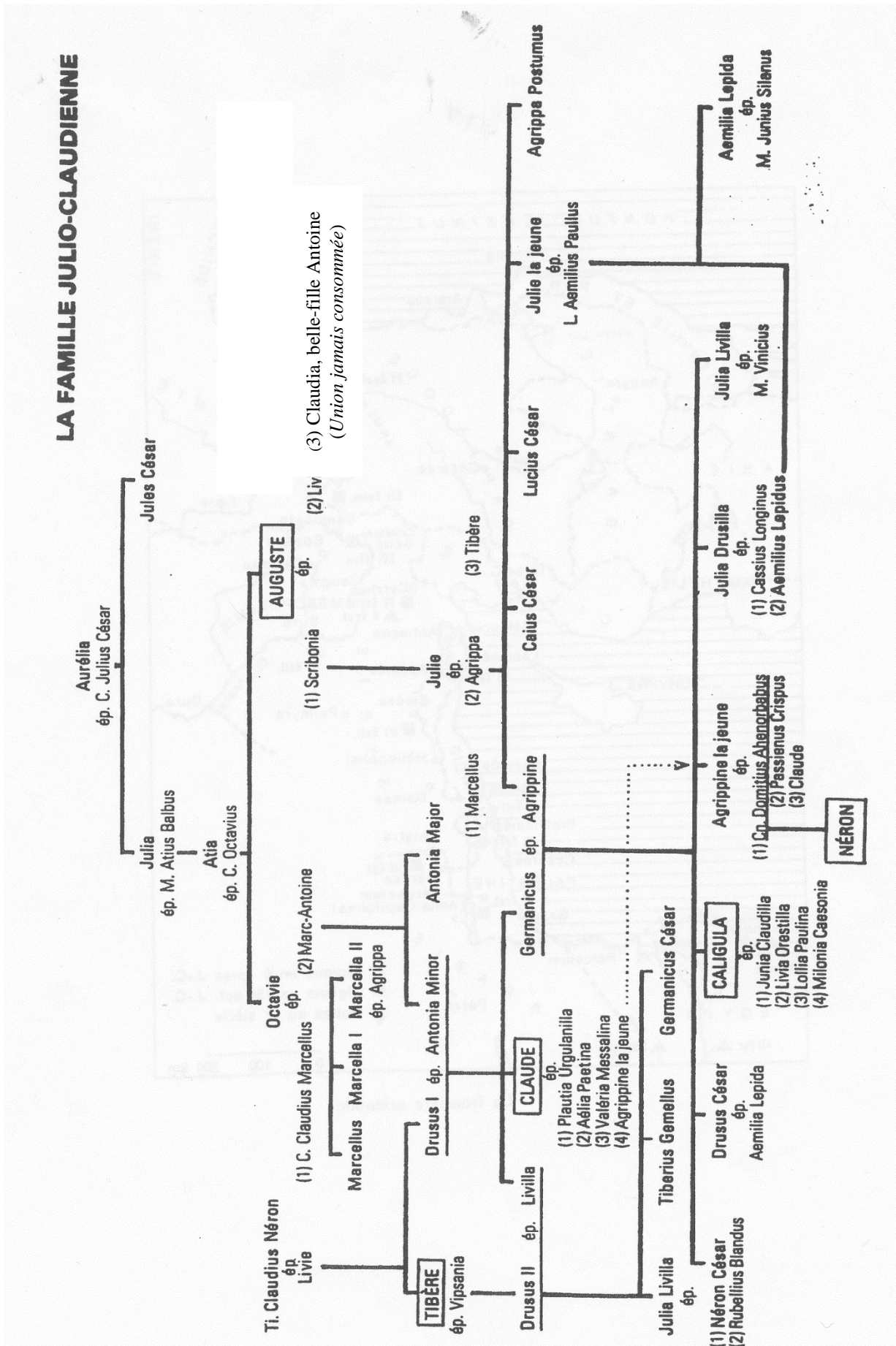


L'Empire Romain D'Auguste à Antonin le Pieux  
(27 av. – 161 apr. notre ère).



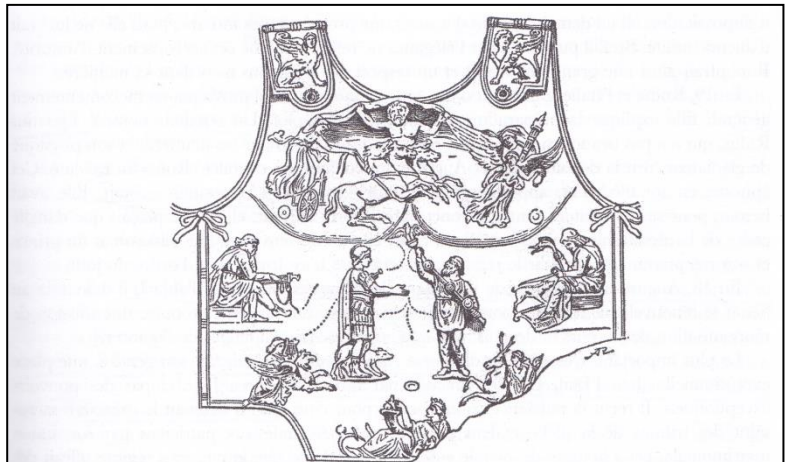


Fig. 5. L'Auguste de Prima Porta. Au centre, un Iranien (le roi, shah in shah ?) remet une aigle à un Romain (Tibère ?). Au-dessus, ont été représentées les divinités du jour levant, qui symbolisent l'Orient soumis. À gauche et à droite ont été figurées des provinces, sans doute la Galatie à droite. En dessous, Apollon, défenseur d'Auguste à Actium, et sa sœur, Diane, évoquent la protection divine dont bénéficie l'empereur. Tout en bas, l'Abondance est le fruit de la victoire. A. Grenier, *Le génie romain*, Albin Michel, Paris, 1969, p. 371.

Auguste, statue de Prima Porta  
(Rome, musée du Vatican)



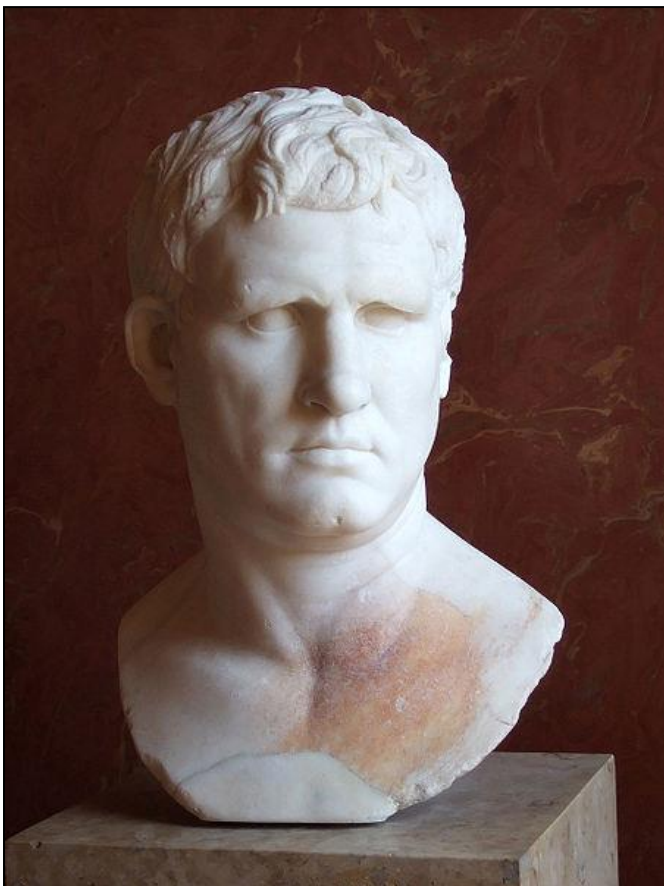
Auguste, statue de la via Labicana  
(Rome, musée Palazzo Massimo alle terme)



SENATVS POPVLVSQVE ROMANVS IMP(eratori) CAESARI DIVI F(ilio) AVGVSTO CO(n)S(uli) VIII DEDIT CLVPEVM VIRTVTIS CLEMENTIAE IVSTITIAE PIETATIS ERGA DEOS PATRIAMQVE

*Le Sénat et le peuple romain à l'empereur César Auguste, fils du divin (Jules), consul pour la huitième fois, ont offert ce bouclier en hommage à son courage, à sa clémence, à sa justice, à sa piété envers les dieux et la Patrie.*

Le *clipeus virtutis* était le symbole de l'hommage solennel que le sénat décernait aux vertus civiques d'un citoyen. Ce bouclier votif - en or ou en bronze doré - souvent réalisé par un artiste de renom, était alors exposé dans la Curie. Ce fut le cas en 27 av. J.-C. lorsque le sénat accorda à Octave le titre d'Augustus, cognomen sacré jusque-là réservé aux dieux et étape suprême de son ascension vers le pouvoir absolu. Cette copie en marbre du bouclier de Rome, mais datée de l'année suivante (VIII<sup>e</sup> consulat au lieu du VII<sup>e</sup>) fut érigée en 26 av. J.-C., peut-être à l'occasion d'un séjour d'Auguste dans la colonie, sur le forum d'Arles. C'est sans doute l'élément fondateur et le témoignage de l'importance des liens politiques entre Arles et Rome<sup>1</sup>.



Portrait d'Agrippa  
(Paris, musée du Louvres)



Portrait de Livie  
(Paris, musée du Louvres)

<sup>1</sup> [http://www.musees-mediterranee.org/portail/collections\\_fiche.php?menu=6&num\\_musee=41&num\\_coll2=1251&limit=no#ancre\\_coll\\_8](http://www.musees-mediterranee.org/portail/collections_fiche.php?menu=6&num_musee=41&num_coll2=1251&limit=no#ancre_coll_8).